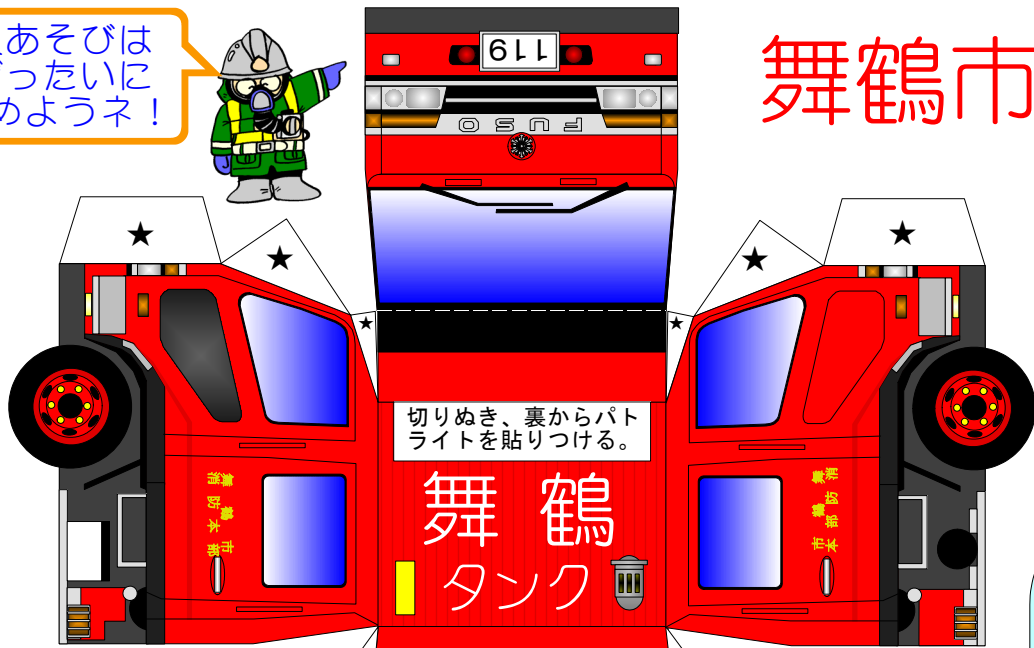


火あそびは
ぜったいに
やめようネ!



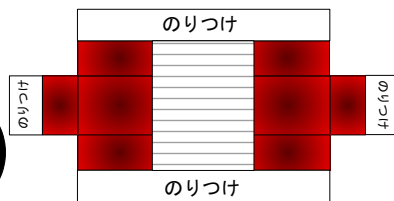
舞鶴市消防本部

タンク車



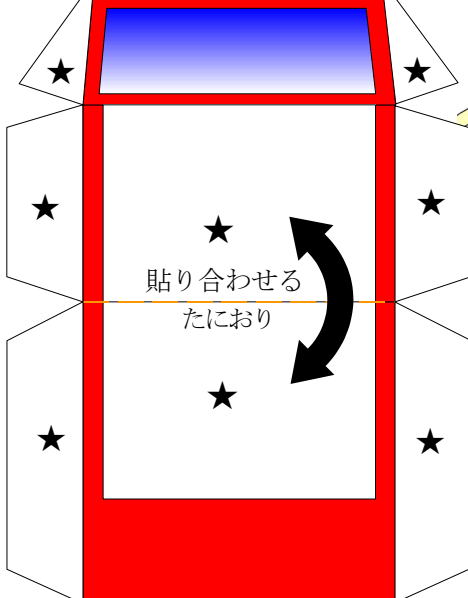
切りぬき、裏からパト
ライトを貼りつける。

舞鶴
タンク



パトライト

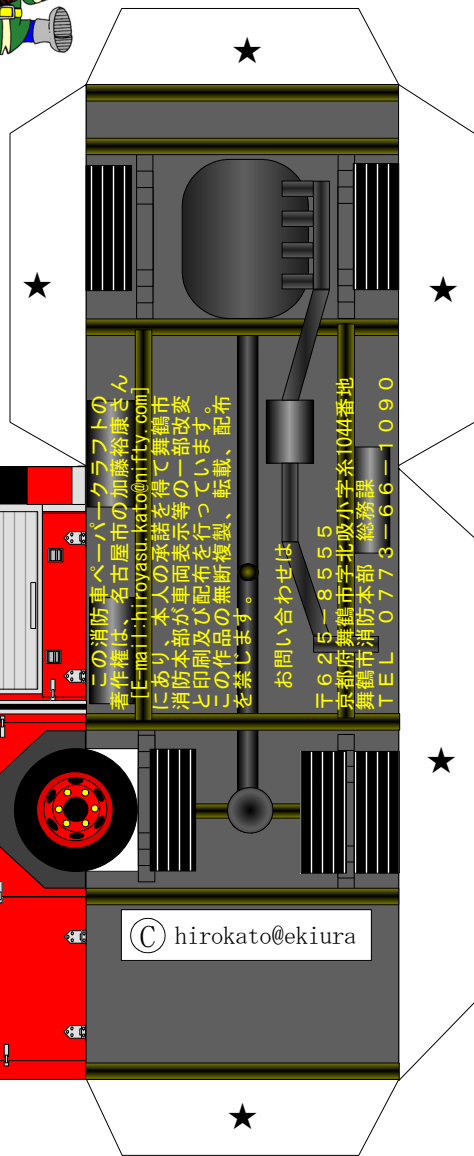
「じょうずに作ってね!」
★印は「のりつけ」です。
完成したら写真と
比べてみよう!



貼り合わせる
たにおり

【保護者の皆様へ】

このペーパークラフトは、
消防職員が考案したもの
です。
作成にあたり、ハサミや
タナーを必ず安全に使用
してください。
消防車の構造や色を
よく観察してください。



この消防車ペーパークラフトの
著作権は、名古屋市の加藤裕康さん
[E-mail: hiroyasu.kato@nifty.com]
にあり、本人の承諾を得て舞鶴市
消防本部が車面表示等の一部改変
と印刷及び配布を行っています。
この作品の無断複製、転載、配布
を禁じます。
お問い合わせは
〒621-8555
京都府舞鶴市宇北級小字系104番地
舞鶴市消防本部 総務課
TEL 0773-66-1090

© hirokato@ekiura

